



Quartiersbüro Gibitzenhof / Steinbühl-West / Rabus

Südstadtnews Gibitzenhof / Steinbühl-West / Rabus 01/2018

Liebe Leserinnen und Leser,

Im Frühjahr 2017 hat das Quartiersmanagement seine Arbeit im Stadterneuerungsgebiet Gibitzenhof / Steinbühl-West / Rabus aufgenommen. Wir teilen uns die Räumlichkeiten in der Heynstraße 26 mit dem Quartiersmanagement Galgenhof / Steinbühl.

Mit diesem Newsletter möchten wir unsere bisherige Arbeit präsentieren und Ihnen einen Einblick gewähren, was in den nächsten Monaten an Projekten ansteht. Die Arbeit im Quartier bereitet uns einen großen Spaß und wir freuen uns, die vertrauensvoll gestartete Zusammenarbeit weiterzuführen und gemeinsam mit Ihnen Projekte im Quartier umzusetzen.

Wir stehen gerne für einen persönlichen Austausch und zum Kennenlernen zur Verfügung und freuen uns über Ihren Besuch in unserem Quartiersbüro!

Ihre Quartiersmanagerin
Lisa Lorenz

Ein neues Sanierungsgebiet im Nürnberger Süden

Das Stadterneuerungsgebiet Gibitzenhof/ Steinbühl-West / Rabus wurde 2017 in das Bund-Länder-Förderprogramm Soziale Stadt aufgenommen. Dem vorausgegangen ist die Ausarbeitung sog. Vorbereitender Untersuchungen. Sie bieten den Rahmen für die Sanierung in den nächsten Jahren. Besonderer Handlungsbedarf wurde im Bereich Grünaufwertung und Festigung soziale Strukturen festgestellt.

Betreut wird das Stadterneuerungsgebiet durch ein Quartiersmanagement, bestehend aus der Bürogemeinschaft PLANWERK und TOPOS team. Beide Büros verfügen über langjährige Erfahrung in Stadterneuerungsgebieten in ganz Bayern.

Gunter Schramm übernimmt die Projektleitung. Als Quartiersmanagerin und damit direkte Ansprechpartnerin vor Ort fungiert Lisa Lorenz. Mit Schwerpunkt für die Themen Grün und Gestaltung des öffentlichen Raumes verstärkt Dieter Blase das Team. Andrea Warnke ist für den Kontakt mit den Bürgerinnen und Bürgern und für Büroaufgaben zuständig.



Das Team des Quartiersmanagements - Foto: QM Gibitzenhof

Quartiersbüro Gibitzenhof / Steinbühl-West / Rabus

Lisa Lorenz
Quartiersmanagerin

Öffnungszeiten:
Mo 14.00–17.00 Uhr
Di 14.00–17.00 Uhr
Do 9.00–12.00 Uhr
und nach Vereinbarung

Heynestr. 26, 90443 Nürnberg
Telefon 0911 94027307
Mobil 0174 5927054
quartiersbuero@gibitzenhof.nuernberg.de
www.gibitzenhof.nuernberg.de

Kontaktdaten und Öffnungszeiten des Quartiersbüros

Südstadtnews Gibitzenhof / Steinbühl-West / Rabus 1/2018

Das Quartiersmanagement ist online!

Im Januar 2018 ist die Homepage des Quartiersmanagements online gegangen.

Unter www.gibitzenhof.nuernberg.de können Sie sich zukünftig über die Arbeit des Quartiersmanagements und alle Themen rund um die Stadterneuerung in Gibitzenhof, Steinbühl-West und Rabus informieren.

Sie haben daneben auch die Möglichkeit sich über ein Kontaktformular direkt an das Quartiersmanagement zu wenden und Ihre Fragen und Anregungen weiterzugeben.



Homepage des Quartiersmanagements - Screenshot

Ein Besuch der Seite lohnt sich!

Tag der offenen Tür 2017

Das Quartiersmanagement hat sich am 13.10.2017 gemeinsam mit dem Quartiersmanagement Galgenhof/Steinbühl am Tag der offenen Tür der Stadt Nürnberg beteiligt. Es wurde über aktuelle Projekte und Aktionen informiert und interessierte Kinder konnten passend zum Thema „Mehr Grün für Nürnberg“ Tontöpfe bemalen und mit Bio-Kräuter bepflanzen.



Tag der offenen Tür im Quartiersbüro - Foto: QM Gibitzenhof

Neujahrsempfang des Quartiersmanagements 2018

Am 18.01.2018 hatten die beiden Quartiersmanagements Gibitzenhof / Steinbühl-West / Rabus und Galgenhof / Steinbühl zum Neujahrsempfang geladen in ihr gemeinsames Büro geladen.

Rund 60 Gäste nutzten den Abend um sich bei einem kleinen Imbiss über die Arbeit der beiden Quartiersmanagements zu informieren und sich auszutauschen. Dabei wurden in lockerer Atmosphäre Kontakte gepflegt oder geknüpft.

Untermalt von Musik der Singer / Songwriterin Mila Fischer konnten die Gäste durch eine Ausstellung mehr über die aktuellen Begrünungs- und Beteiligungsprojekte der beiden Quartiersmanagements erfahren.

Neben Informationen zu bereits vergangenen Projekten, wie eine Kinderaktion auf dem Aufseßplatz, weist die Ausstellung mit Informationen über das Aktionsprogramm „Klein, aber fein“ und die Umgestaltung des Nelson-Mandela-Platzes auf zukünftige Projekte der Stadterneuerung hin.



Impressionen des Neujahrsempfang 2018 - Fotos: QM Gibitzenhof

Südstadtnews Gibitzenhof / Steinbühl-West / Rabus 1/2018

Offenes Quartiersbüro

Das Büro des Quartiersmanagements in der Heynstraße 26 soll als Treffpunkt für die Bürgerinnen und Bürger des Quartiers dienen. Der ca. 32 m² große hintere Raum kann deshalb von interessierten Gruppen kostenfrei angemietet werden.

Die Räumlichkeiten stehen zu regelmäßigen, festen Terminen, wie Spielenachmittage, Krabbelgruppen und Begegnungsrunden zur Verfügung, aber auch für einmalige Veranstaltungen wie Versammlungen von Initiativen und Vereinen. Der Raum eignet sich ebenso für Lesungen, Vorträge und Kunstausstellungen.

Zur Bewirtung steht eine Küche mit Kaffeemaschine und Teekoher sowie einer Kochplatte zur Verfügung. Die Nutzung der Räumlichkeiten ist kostenfrei.

Bei Interesse können Sie gerne das Quartiersmanagement kontaktieren!

Der Verfügungsfonds

Das Quartiersmanagement kann über einen Verfügungsfonds kleinere Projekte, die dem Stadtteil zu Gute kommen, finanziell unterstützen. Das können zum Beispiel Stadtteilstefen aber auch kleinere Aufwertungen von Plätzen sein.

Das Quartiersmanagement steht Ihnen bei Fragen zur Förderung gerne zur Seite!



Gruppenraum des Quartiersbüros - Foto: QM Gibitzenhof

Kunst im Quartiersbüro - Bunte Kontraste

Das Quartiersbüro Südstadt soll sich als Treffpunkt im Stadtteil etablieren und eine Darstellungsfläche für hier aktive Künstlerinnen und Künstler werden. In unregelmäßigen Abständen werden deshalb Ausstellungen im Quartiersbüro Südstadt stattfinden.

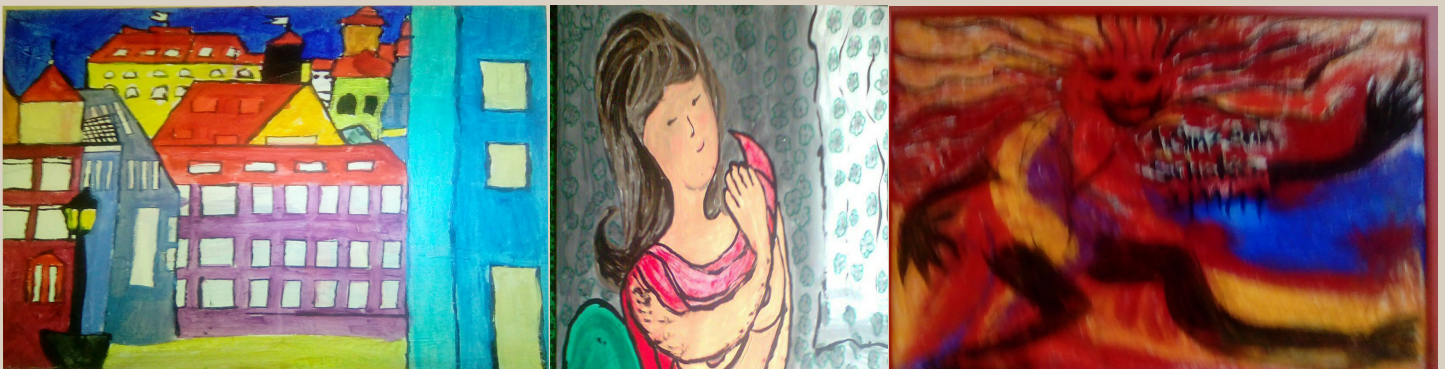
Den Auftakt machen die drei Künstlerinnen Julia Wiedemann, Schoko Schmitz und S.o.Traugott mit ihrer Ausstellung „Bunte Kontraste“. In einem ansprechenden Zusammenspiel aus verschiedenen Materialien stellen die drei Künstlerinnen ihre farbenreichen Werke vom 12. April 2018 bis zum 20. Mai 2018 im Quartiersbüro aus.

Die Vernissage findet am Donnerstag, den 12. April um 17.00 Uhr mit Gesang und Akkordeon statt.

Die Ausstellung ist zu den üblichen Öffnungszeiten des Quartiersbüros und zu folgenden Zeiten zu besichtigen:

Sonntag, 15. April:	14.00 - 18.00 Uhr
Sonntag, 29. April:	14.00 - 18.00 Uhr
Sonntag, 13. Mai:	14.00 - 18.00 Uhr

Die Finissage findet am Sonntag, den 20. Mai von 14.00 bis 18.00 Uhr mit einer Dichterlesung statt.



Impressionen der Ausstellung „Bunte Kontraste“ - Kunstwerke: Julia Wiedemann, S.o.Traugott, Schoko Schmitz

Südstadtnews Gibitzenhof / Steinbühl-West / Rabus 1/2018

Klein, aber fein – Umgestaltung Linggstraße

Am Samstag, den 9. Juni, wird es zwischen 10 und 12 Uhr eine Beteiligungsveranstaltung auf der Freifläche Linggstraße Richtung Ulmenstraße geben.

Das Quartiersmanagement wird gemeinsam mit den Anwohnerinnen und Anwohnern einen Standort für eine Sitzbank festlegen, die geplante Erweiterung der Grünfläche erläutern und für Baumpatenschaften werben.

Diese Umgestaltung an der Linggstraße stellt den Anfang von „Klein, aber fein“ dar. Das ist der Name für ein Aktionsprogramm zur Aufwertung kleinerer Grünflächen in Gibitzenhof, Steinbühl-West und Rabus.

Das Aktionsprogramm „Klein, aber fein“ umfasst eine Liste geeigneter Flächen, die in den nächsten 5-10 Jahren aufgewertet werden sollen. Aufwertung heißt, dass triste und wenig genutzte Flächen durch sinnvolle Möblierung und ansprechende Begrünung an Aufenthaltsqualität gewinnen sollen.

Die Veränderungen werden immer in Abstimmung mit den potentiellen Nutzern, sprich den Bürgerinnen und Bürgern aus der Nachbarschaft, erfolgen. Bei Beteiligungsveranstaltungen an den jeweiligen Orten werden die Ideen der Bürgerinnen und Bürger abgefragt und gemeinsam ein Konzept zur Aufwertung entwickelt.

Interessierte Anwohnerinnen und Anwohner sind herzlich eingeladen, sich am 9. Juni an der Bürgerbeteiligung in der Linggstraße zu beteiligen.



Linggstraße - Foto: QM Gibitzenhof

Kehrd wärd 2018

Am Freitag, den 27. April 2018 veranstaltet das Quartiersmanagement die „Kehrd wärd“- Aktion um für mehr Sauberkeit im öffentlichen Raum zu sensibilisieren.

An diesem Tag sind die Bürgerinnen und Bürger sowie Institutionen und Vereine dazu eingeladen, in von ihnen selbst gewählten Straßen und Plätzen den herumliegenden Müll einzusammeln. Mülltüten und Handschuhe werden von SÖR gestellt und durch das Quartiersmanagement verteilt.

Den Abschluss der Aktion bildet das Zusammentreffen aller Helfer zwischen 16.00 Uhr und 17.00 Uhr auf dem Herschelplatz. Bei einem kleinen Imbiss wird allen Helfern ein Dankeschön für Ihr Mitmachen überreicht und über Müll und Mülltrennung informiert.

Wenn Sie sich noch anmelden mögen, können Sie eine Email mit Ihren Kontaktdaten und der Angabe der von Ihnen gewählten Straße / des von Ihnen gewählten Platzes an folgende Emailadresse senden:

quartiersbuero@gibitzenhof.nuernberg.de



Foto: QM Gibitzenhof